

**En exclusivité:**

**Arcade d'env. 285m<sup>2</sup> au rez-de-chaussée**

**CHF 3'950.-**



## Contact visite

Leon SELIMI

Gestionnaire

E [l.selimi@rosset.ch](mailto:l.selimi@rosset.ch)

T 022 339 39 91

[rosset.ch](http://rosset.ch)

---

Réf.

2710.2711.3.17

---

Disponibilité

de suite

---

Surface habitable

285 m<sup>2</sup>

---

Lieu

1203 Genève

# Arcade d'env. 285m<sup>2</sup> au rez-de-chaussée

## Table des matières

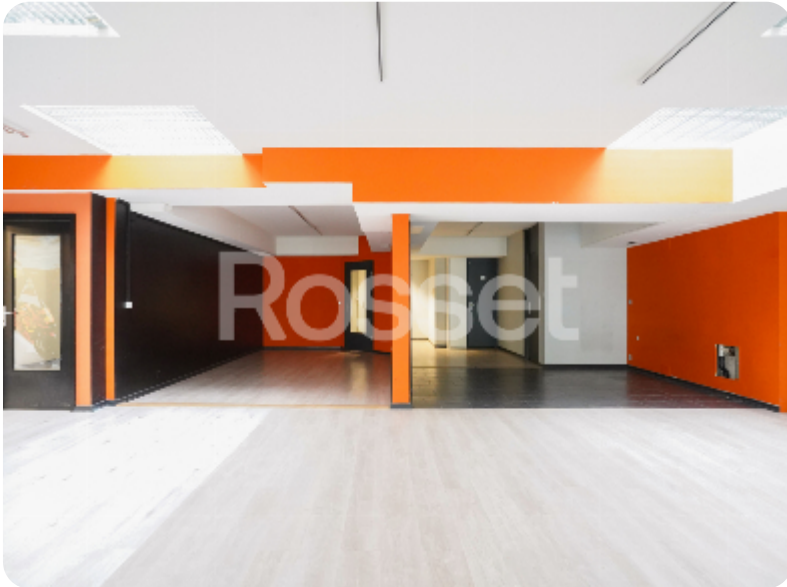


- 3 Page de description
- 5 Caractéristiques détaillées et commodités
- 6 Grandes images



# Arcade d'env. 285m<sup>2</sup> au rez-de-chaussée

## Description



### **Genève, Charmilles, Avenue De-Luserna 46**

Grande arcade située au cœur des Charmilles , nous proposons cet objet disposant d'une grande visibilité et se composant comme suit :

Rez-de-chaussée d'env. 285m<sup>2</sup> :

- 2 grands espaces
- 2 réduits
- 2 sanitaires
- 2 entrées et sorties

Deux emplacements de parking extérieurs rattachés à l'arcade, CHF 130.-/mois/la place ,

Environnement à quelques minutes :

- Commerces
- Restaurants
- Ecoles
- Centre commerciaux

Desservie par les lignes de transports : 14

- RESTAURATION, TEA-ROOM et BAR NON-AUTORISES

Large arcade located in the heart of Les Charmilles, we offer this property with great visibility and composed as follows:

First floor of approx. 285m<sup>2</sup> :

- 2 large spaces
- 2 storerooms
- 2 washrooms
- 2 entrances and exits

Two outdoor parking spaces attached to the arcade, CHF 130/month/per space,

Environment just a few minutes away:

- Shops
- Restaurants
- Schools
- Shopping malls

Served by public transport : 14

- RESTAURANT, TEA-ROOM and BAR NOT AUTHORIZED

# Arcade d'env. 285m<sup>2</sup> au rez-de-chaussée

## Caractéristiques et commodités



### Caractéristiques

Régime  
libre

Type  
Storefront

Surface habitable  
285 m<sup>2</sup>

Canton  
Genève

Référence  
2710.2711.3.17

Disponibilité  
de suite

Ville  
Genève

Code postal  
1203

# Arcade d'env. 285m<sup>2</sup> au rez-de-chaussée

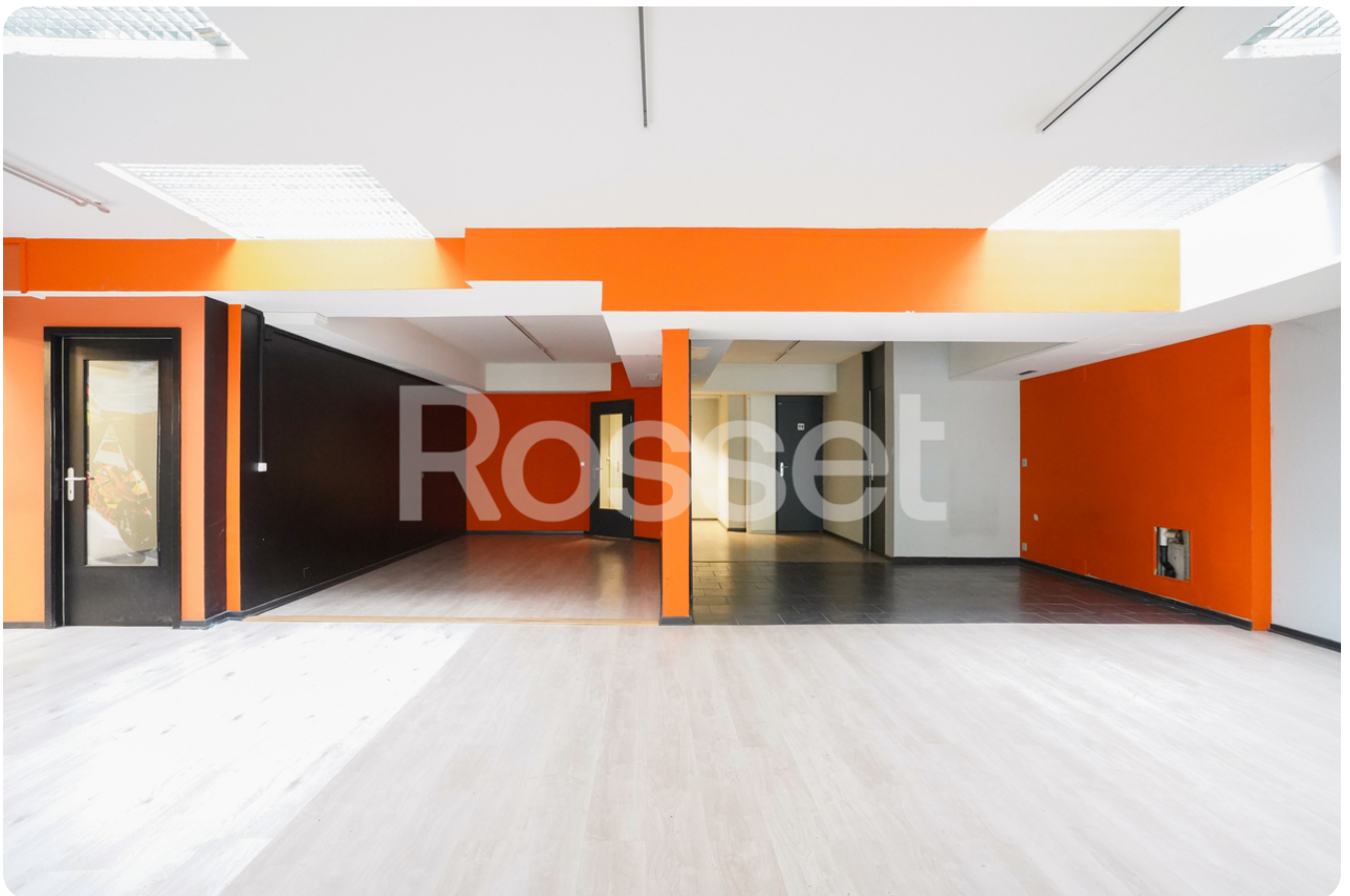
## Photos





# Arcade d'env. 285m<sup>2</sup> au rez-de-chaussée

## Photos





# Arcade d'env. 285m<sup>2</sup> au rez-de-chaussée

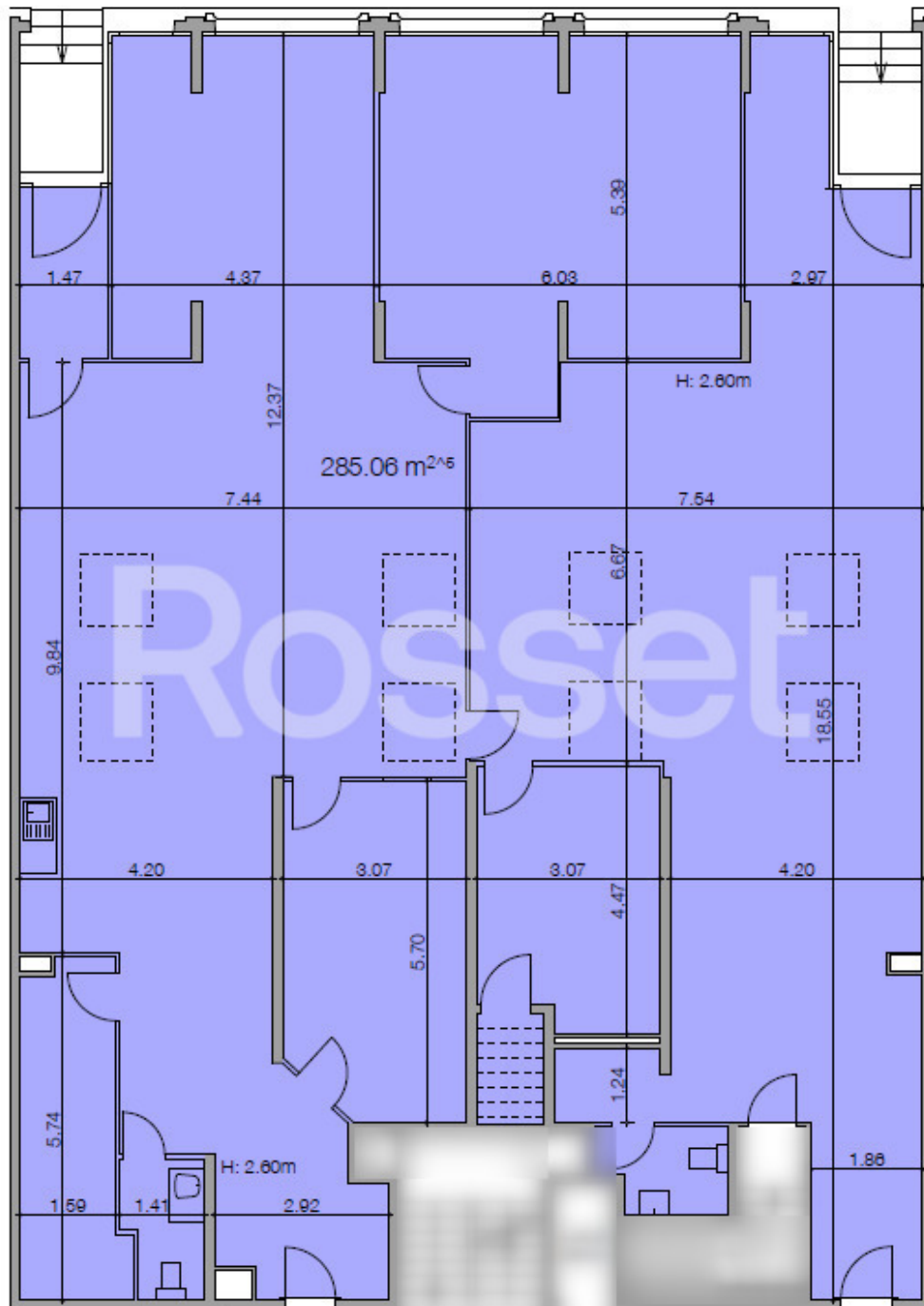
## Photos





# Arcade d'env. 285m<sup>2</sup> au rez-de-chaussée

## Photos



# Rosset. Redéfinir l'immobilier



## **Rosset & Cie SA**

Genève

Route de Chancy 85  
1213 Onex

T +41 22 339 39 39

E [info@rosset.ch](mailto:info@rosset.ch)

## **Rosset SA**

Lausanne

Rue de Genève 86  
1004 Lausanne

T +41 21 313 43 13

E [lausanne@rosset.ch](mailto:lausanne@rosset.ch)

## **Rosset SA**

Fribourg

Rue de Romont 5  
1701 Fribourg

T +41 26 347 28 47

E [fribourg@rosset.ch](mailto:fribourg@rosset.ch)

[rosset.ch](http://rosset.ch)

**uspf**

