

En exclusivité:

Bureaux d'env. 252m² au 3ème étage

CHF 11'750.-



Contact visite

Leon SELIMI

Gestionnaire

E l.selimi@rosset.ch

T 022 339 39 91

rosset.ch

Réf.	10980.10981.31.11
------	-------------------

Disponibilité	01.07.2026
---------------	------------

Surface habitable	252 m2
-------------------	--------

Lieu	1205 Genève
------	-------------

Bureaux d'env. 252m² au 3ème étage

Table des matières



- 3 Page de description
- 5 Caractéristiques détaillées et commodités
- 6 Grandes images



Bureaux d'env. 252m² au 3ème étage



Description



Genève, Genève centre, Place des Philosophes 18

Au sein d'un bel immeuble, ces bureaux d'environ 252m² au 1er étage, situés dans un quartier dynamique de Plainpalais, profitent d'un environnement central et privilégié.

Les locaux se distribuent comme suit :

- 4 bureaux dont un avec une douche
- Grand open space
- Réception/accueil
- Salle de conférence
- Petite kitchenette agencée et équipée
- 2 Sanitaires séparés
- Dépôt d'env. 27 m² au sous-sol à CHF 383.00

Immeuble :

- Ascenseur à l'étage
- Fibre optique

Localisation :

- Proches de toutes commodités (bus, tram, taxi, commerces)
- A moins de quelques minutes à pied de la Plaine de Plainpalais et du quartier des hopitaux.
- A proximité d'un bureau de poste
- Proches d'un fitness ouvert 24h/24h et 7/7
- Restaurants, cafés, bars, pressing, école, Coop, Migros

4 emplacements de parking au sous-sol rattachés aux bureaux, de CHF 300 à CHF 350.-/mois/la place

These 252m² offices on the 1st floor of an attractive building, located in the dynamic Plainpalais district, benefit from a central and privileged environment.

The premises are distributed as follows:

- 4 offices, one with a shower
- Large open space
- Reception area
- Conference room
- Small fully-equipped kitchenette
- 2 separate washrooms
- Approx. 27 m2 basement warehouse at CHF 383.00

Building :

- Elevator to first floor
- Optical fiber

Location :

- Close to all amenities (bus, streetcar, cab, shops)
- Less than a few minutes' walk from the Plaine de Plainpalais and the hospital district.
- Close to a post office
- Close to a fitness center open 24/7
- Restaurants, cafés, bars, dry cleaners, school, Coop, Migros

4 basement parking spaces attached to the offices, from CHF 300 to CHF 350/month/per space

Bureaux d'env. 252m² au 3ème étage

Caractéristiques et commodités



Caractéristiques

Régime
libre

Type
Office

Surface habitable
252 m2

Canton
Genève

Référence
10980.10981.31.11

Disponibilité
01.07.2026

Ville
Genève

Code postal
1205

Bureaux d'env. 252m² au 3ème étage

Photos





Bureaux d'env. 252m² au 3ème étage

Photos





Bureaux d'env. 252m² au 3ème étage

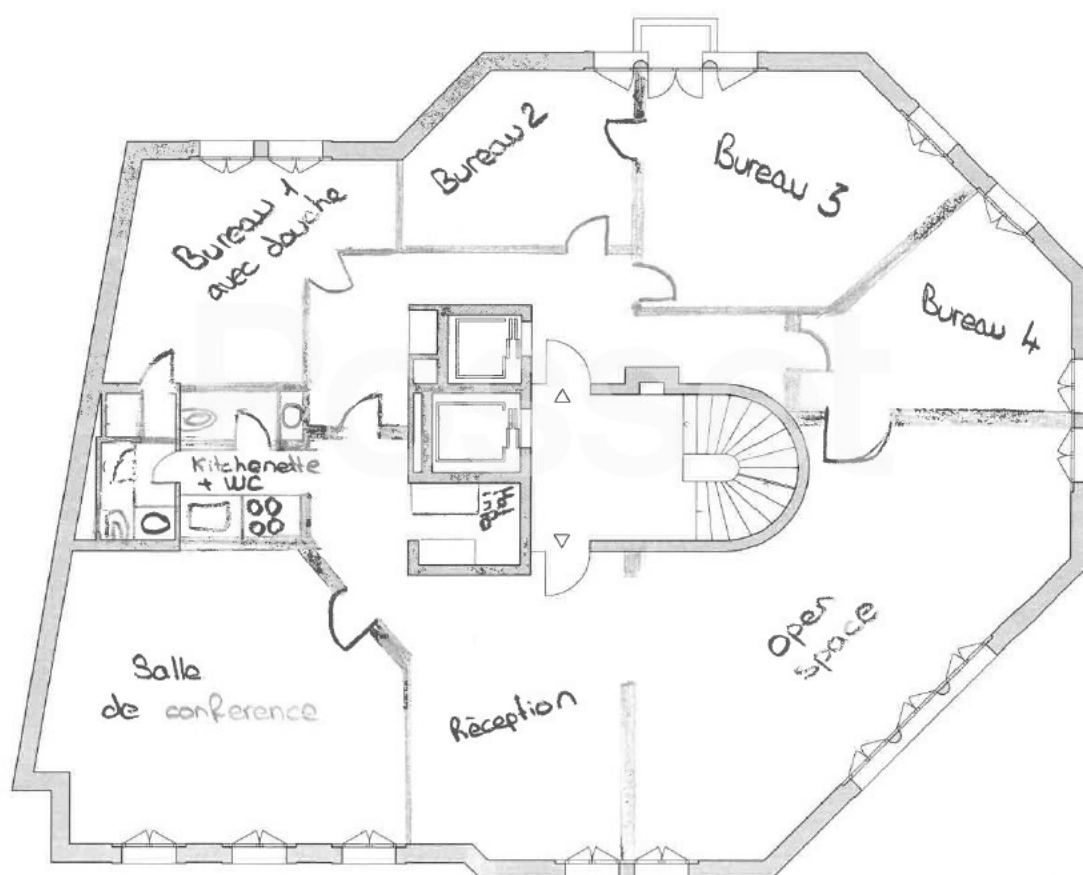
Photos





Bureaux d'env. 252m² au 3ème étage

Photos



Rosset. Redéfinir l'immobilier



Rosset & Cie SA

Genève

Route de Chancy 85
1213 Onex

T +41 22 339 39 39

E info@rosset.ch

Rosset SA

Lausanne

Rue de Genève 86
1004 Lausanne

T +41 21 313 43 13

E lausanne@rosset.ch

Rosset SA

Fribourg

Rue de Romont 5
1701 Fribourg

T +41 26 347 28 47

E fribourg@rosset.ch

rosset.ch

uspf

