

En exclusivité:

**Arcade d'env. 80m² avec dépôt d'env. 30m²
au sous-sol**

CHF 4'355.-



Contact visite

Leon SELIMI

Gestionnaire

E l.selimi@rosset.ch

T 022 339 39 91

rosset.ch

Réf. 820.821.17

Disponibilité 01.08.2026

Surface habitable 110 m2

Lieu 1205 Genève

Arcade d'env. 80m² avec dépôt d'env.
30m² au sous-sol



Table des matières

- 3 Page de description
- 5 Caractéristiques détaillées et commodités
- 6 Grandes images



Arcade d'env. 80m² avec dépôt d'env.
30m² au sous-sol



Description



Genève, Genève centre, Avenue Henri-Dunant 2

---PAS DE REPRISE----

Située au 2, Avenue Henri-Dunant, au cœur de Plainpalais, dans un immeuble de standing cette arcade bénéficie d'une excellente visibilité ainsi que d'un important flux piéton, offrant un emplacement privilégié pour toute activité commerciale.

Elle se compose comme suit :

- Très bonne visibilité avec de belles vitrines
- Deux grands espaces
- Un dépôt d'env. 30m² accessible depuis l'arcade
- Une kitchenette
- Un sanitaire

Environnement :

- Plaine de Plainpalais et Rond-Point de Plainpalais
- Parking de Plainpalais (735 places)
- Commerces
- Restaurants

Desservie par les transports publics (arrêt Rive) : 1, 12, 15 ,17 ,18

---NO TRADE-IN---

Located at 2, Avenue Henri-Dunant, in the heart of Plainpalais, in a luxury building, this arcade benefits from excellent visibility and high pedestrian flow, offering a prime location for any commercial activity.

It comprises

- Very good visibility with attractive shop windows
- Two large spaces
- A 30m² warehouse accessible from the arcade
- A kitchenette
- A washroom

Environment :

- Plainpalais plain and Plainpalais traffic circle
- Plainpalais parking lot (735 spaces)
- Shops
- Restaurants

Served by public transport (Rive stop): 1, 12, 15 ,17 ,18

Arcade d'env. 80m² avec dépôt d'env.
30m² au sous-sol



Caractéristiques et commodités

Caractéristiques

Régime
libre

Type
Storefront

Surface habitable
110 m²

Canton
Genève

Référence
820.821.1.17

Disponibilité
01.08.2026

Ville
Genève

Code postal
1205

Arcade d'env. 80m² avec dépôt d'env.
30m² au sous-sol



Photos





Arcade d'env. 80m² avec dépôt d'env.
30m² au sous-sol



Photos





Arcade d'env. 80m² avec dépôt d'env.
30m² au sous-sol



Photos

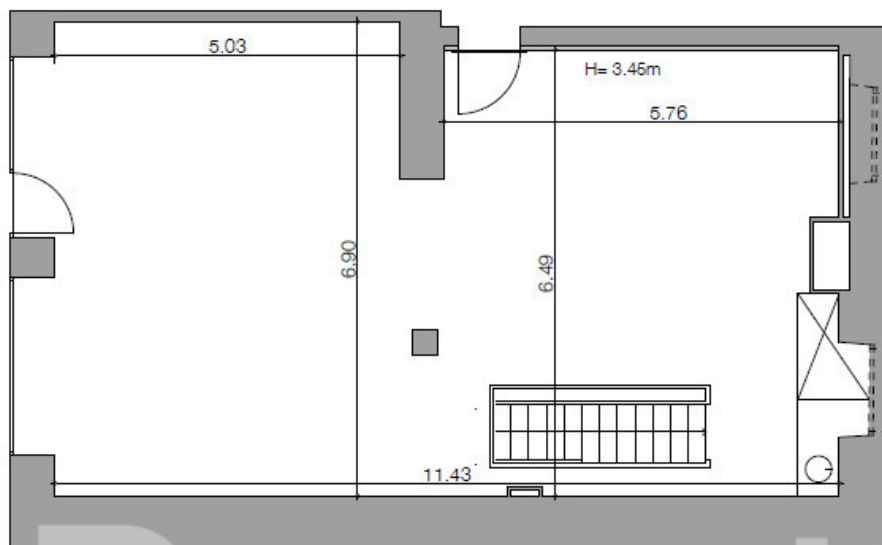




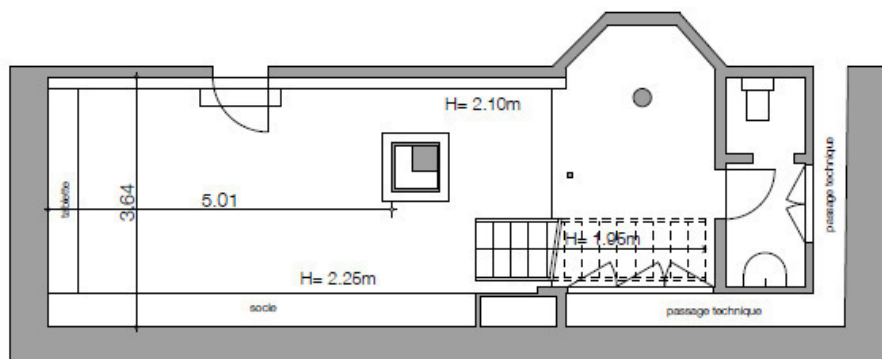
Arcade d'env. 80m² avec dépôt d'env.
30m² au sous-sol



Photos



Surface commerciale rez: 78.2 m²



Surface commerciale sous-sol (sans passage technique ni socle): 34.8 m²

Rosset. Redéfinir l'immobilier



Rosset & Cie SA

Genève

Route de Chancy 85
1213 Onex

T +41 22 339 39 39

E info@rosset.ch

Rosset SA

Lausanne

Rue de Genève 86
1004 Lausanne

T +41 21 313 43 13

E lausanne@rosset.ch

Rosset SA

Fribourg

Rue de Romont 5
1701 Fribourg

T +41 26 347 28 47

E fribourg@rosset.ch

rosset.ch

uspf

