

En exclusivité: Bureaux d'env. 70m² au rez-de-chaussée CHF 2'360.-



Contact visite

Khaled GHOULEM

Gestionnaire

E k.ghoulem@rosset.ch

T 022 339 39 79

rosset.ch

Réf.	9200.9201.2.13
------	----------------

Disponibilité	de suite
---------------	----------

Surface habitable	70 m2
-------------------	-------

Lieu	1201 Genève
------	-------------

Bureaux d'env. 70m² au rez-de-chaussée

Table des matières



- 3 Page de description
- 5 Caractéristiques détaillées et commodités
- 6 Grandes images



Bureaux d'env. 70m² au rez-de-chaussée

Description



Genève, Genève centre, Rue de l'Ancien-Port 6

GENEVE-Quartier Wilson / centre-ville,
Nous vous proposons à la location une surface d'environ 70 m². Ces bureaux sont situés au rez-de-chaussée d'un bel immeuble type haussmannien. Bénéficiant d'une excellente accessibilité, dans un immeuble de standing avec un accès direct au lac (Bains des Paquis), à quelques minutes de la gare et des grands Hôtels. un espace parfait pour une petite entreprise ou un studio créatif.

Ils se distribuent comme suit :

- 3 Bureaux
- 1 WC
- Douche
- 1 cuisine agencée, équipée
- Economat
- Équipés de fibre optique
- Moulures, parquet de caractère

GENEVA—Wilson District / Downtown,

We are offering for rent a space of approximately 70 m². These offices are located on the ground floor of a beautiful Haussmann-style building.

Enjoying excellent accessibility, in a luxury building with direct access to the lake (Bains des Paquis), just a few minutes from the train station and major hotels. A perfect space for a small business or a creative studio.

The layout is as follows:

- 3 offices
- 1 restroom
- Shower
- 1 fully equipped kitchen
- Pantry
- Fiber-optic internet
- Molding and characterful hardwood floors

Bureaux d'env. 70m² au rez-de-chaussée

Caractéristiques et commodités



Caractéristiques

Régime
libre

Type
Office

Surface habitable
70 m²

Canton
Genève

Référence
9200.9201.2.13

Disponibilité
de suite

Ville
Genève

Code postal
1201

Bureaux d'env. 70m² au rez-de-chaussée

Photos





Bureaux d'env. 70m² au rez-de-chaussée

Photos





Bureaux d'env. 70m² au rez-de-chaussée

Photos





Bureaux d'env. 70m² au rez-de-chaussée

Photos

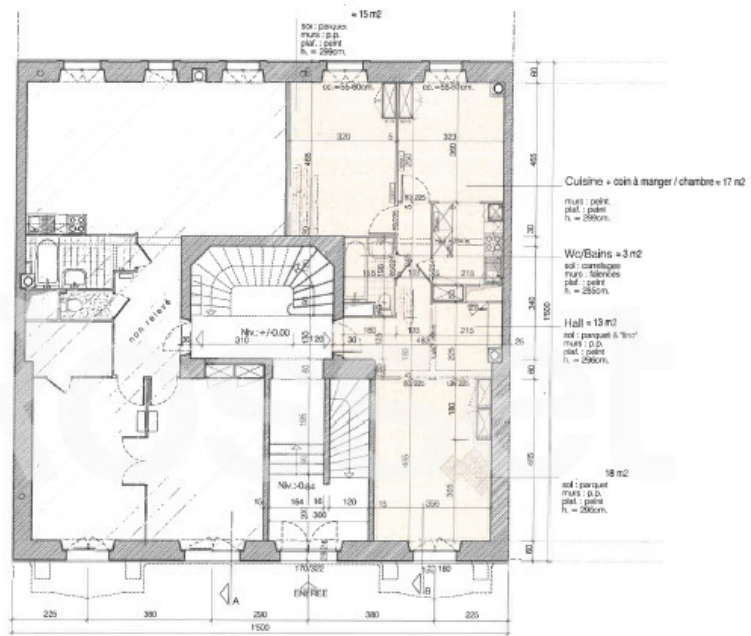




Bureaux d'env. 70m² au rez-de-chaussée

Photos





Rue de l'Ancien Port 6
Bureau Rez-de-chaussée

Rosset. Redéfinir l'immobilier



Rosset & Cie SA

Genève

Route de Chancy 85
1213 Onex

T +41 22 339 39 39

E info@rosset.ch

Rosset SA

Lausanne

Rue de Genève 86
1004 Lausanne

T +41 21 313 43 13

E lausanne@rosset.ch

Rosset SA

Fribourg

Rue de Romont 5
1701 Fribourg

T +41 26 347 28 47

E fribourg@rosset.ch

rosset.ch

uspf

