

En exclusivité:

**Mont-sur-Lausanne - Surfaces
administratives et/ou commerciales**

Prix sur demande



Contact visite

Amanda SANTOS

Gestionnaire

E candidatures.vd@rosset.ch

T 021 313 43 28

rosset.ch

Réf.

_1646619

Disponibilité

A convenir

Surface habitable

270 m²

Lieu

1052 Le Mont-sur-
Lausanne

Mont-sur-Lausanne - Surfaces administratives et/ou commerciales

Table des matières



- 3 Page de description
- 5 Caractéristiques détaillées et commodités
- 6 Grandes images



Mont-sur-Lausanne - Surfaces administratives et/ou commerciales



Description



Le Mont-sur-Lausanne, Lausanne, En Burdon H16

Surfaces modulables de 84 m² à 470 m² situées dans la zone industrielle "En Budron" du Mont-sur-Lausanne.

Ces locaux offrent à la fois la proximité de l'entrée d'autoroute, de l'arrêt de bus n°60 et un cadre calme et verdoyant.

Ils se prêtent parfaitement à toute activité administrative et peuvent être aménagés au gré du preneur en raison de l'absence de murs porteurs.

Possibilité de louer des places de parc intérieures et extérieures.

Durée de bail à convenir (courte durée possible).

Mont-sur-Lausanne - Surfaces administratives et/ou commerciales

Caractéristiques et commodités



Caractéristiques

Régime
libre

Type
Bureau

Surface habitable
270 m²

Canton
Vaud

Référence
_1646619

Disponibilité
A convenir

Ville
Le Mont-sur-Lausanne

Code postal
1052

Mont-sur-Lausanne - Surfaces administratives et/ou commerciales



Photos





Mont-sur-Lausanne - Surfaces administratives et/ou commerciales



Photos





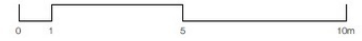
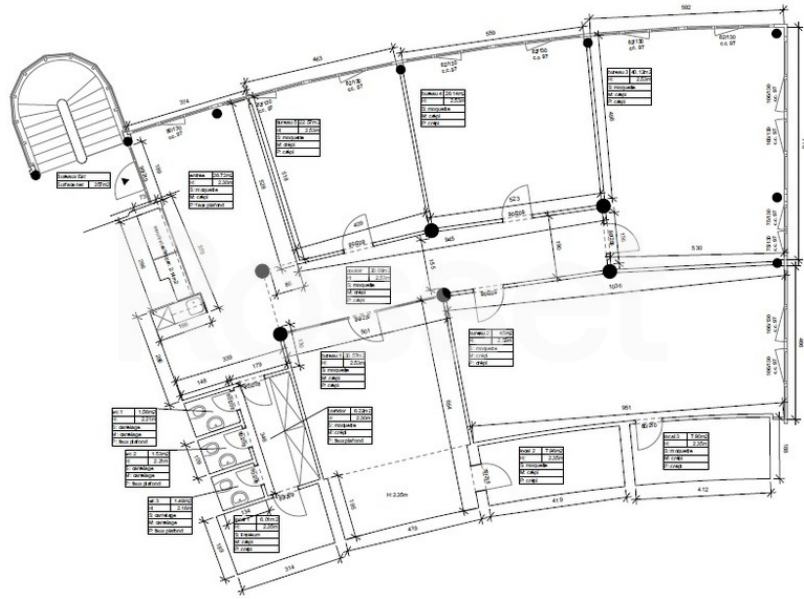
Mont-sur-Lausanne - Surfaces administratives et/ou commerciales



Photos



s-ar	s-architectes sàrl avenue de montchoisi 25 1006 lausanne +41 79 959 54 34 sh.s.ades@s-architectes.ch www.s-architectes.ch
	Adresse Chemin de Budon H 16 1052 Le Mont-sur-Lausanne
Parcelle	976
Dessin	1er étage Est
Echelle	1:100
Auteur	Noem Sachas
Date	15.10.2018

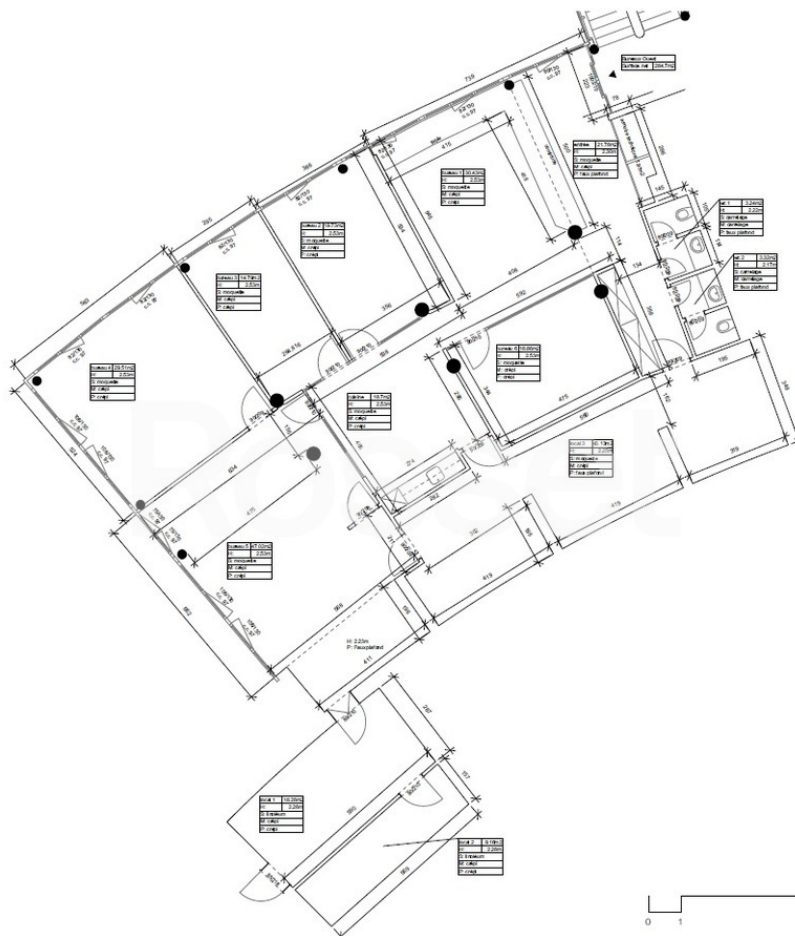


Mont-sur-Lausanne - Surfaces administratives et/ou commerciales



Photos

s- ar	s-architectes sàrl avenue de montchoisi 25 1050, lausanne +41 79 959 54 34 sna.sad@sa-architectes.ch www.sa-architectes.ch
	Adresse Chemin de Budron H 16 1052 Le Mont-sur-Lausanne
Parcelle 978	
Dessin 1er étage Ouest	
Echelle 1:100	
Auteur Noam Sidrás	
Date 15.10.2016	



Rosset. Redéfinir l'immobilier



Rosset & Cie SA

Genève

Route de Chancy 85
1213 Onex

T +41 22 339 39 39

E info@rosset.ch

Rosset SA

Lausanne

Rue de Genève 86
1004 Lausanne

T +41 21 313 43 13

E lausanne@rosset.ch

Rosset SA

Fribourg

Rue de Romont 5
1701 Fribourg

T +41 26 347 28 47

E fribourg@rosset.ch

rosset.ch

uspf

