

En exclusivité:

Bureaux d'environ 275m² au 1er étage

CHF 6'275.-



Contact visite

Leon SELIMI

Gestionnaire

E l.selimi@rosset.ch

T 022 339 39 91

rosset.ch

Réf.	980.981.11.15
------	---------------

Disponibilité	de suite
---------------	----------

Surface habitable	275 m2
-------------------	--------

Lieu	1201 Genève
------	-------------

Bureaux d'environ 275m² au 1er étage

Table des matières



- 3 Page de description
- 5 Caractéristiques détaillées et commodités
- 6 Grandes images



Bureaux d'environ 275m² au 1er étage



Description



Genève, Genève centre, Rue du Léman 6

Au sein d'un immeuble récemment renové, ces bureaux d'environ 275m² au 1er étage , situés dans un quartier dynamique, profitent d'un environnement central et privilégié, à quelques pas du lac et des grands hôtels .

Où les locaux se distribuent comme suit :

- 10 bureaux
- Réception/accueil
- Salle de conférence
- Petite kitchenette agencée et équipée d'un réfrigérateur
- 2 Sanitaires séparés

Immeuble :

- Ascenseur
- Fibre optique

Localisation :

- Proches toutes commodités (bus, tram, taxi, commerces)et du lac
- A moins de dix minutes à pied de l'hyper centre et des grands Hotels (Beau Rivage, Fairmont, Président Wilson.
- A proximité d'un bureau de poste
- Proche d'un fitness ouvert 24h/24h et 7/7
- Restaurants, cafés, bars, pressing, école, Coop, Migros

In a recently renovated building, these offices of around 275m² on the 1st floor, located in a dynamic district, benefit from a central and privileged environment, just a few steps from the lake and major hotels.

where the premises are distributed as follows:

- 10 offices
- Reception area
- Conference room
- Small, fully-equipped kitchenette with refrigerator
- 2 separate washrooms

Building :

- Elevator
- Optical fiber

Location :

- Close to all amenities (bus, streetcar, cab, shops) and lake.
- Less than ten minutes' walk from the city center and major hotels (Beau Rivage, Fairmont, Président Wilson).
- Close to a post office
- Close to a fitness center open 24/7
- Restaurants, cafés, bars, dry cleaners, school, Coop, Migros

Bureaux d'environ 275m² au 1er étage

Caractéristiques et commodités



Caractéristiques

Régime
libre

Type
Bureau

Surface habitable
275 m2

Canton
Genève

Référence
980.981.11.15

Disponibilité
de suite

Ville
Genève

Code postal
1201

Bureaux d'environ 275m² au 1er étage

Photos





Bureaux d'environ 275m² au 1er étage

Photos





Bureaux d'environ 275m² au 1er étage

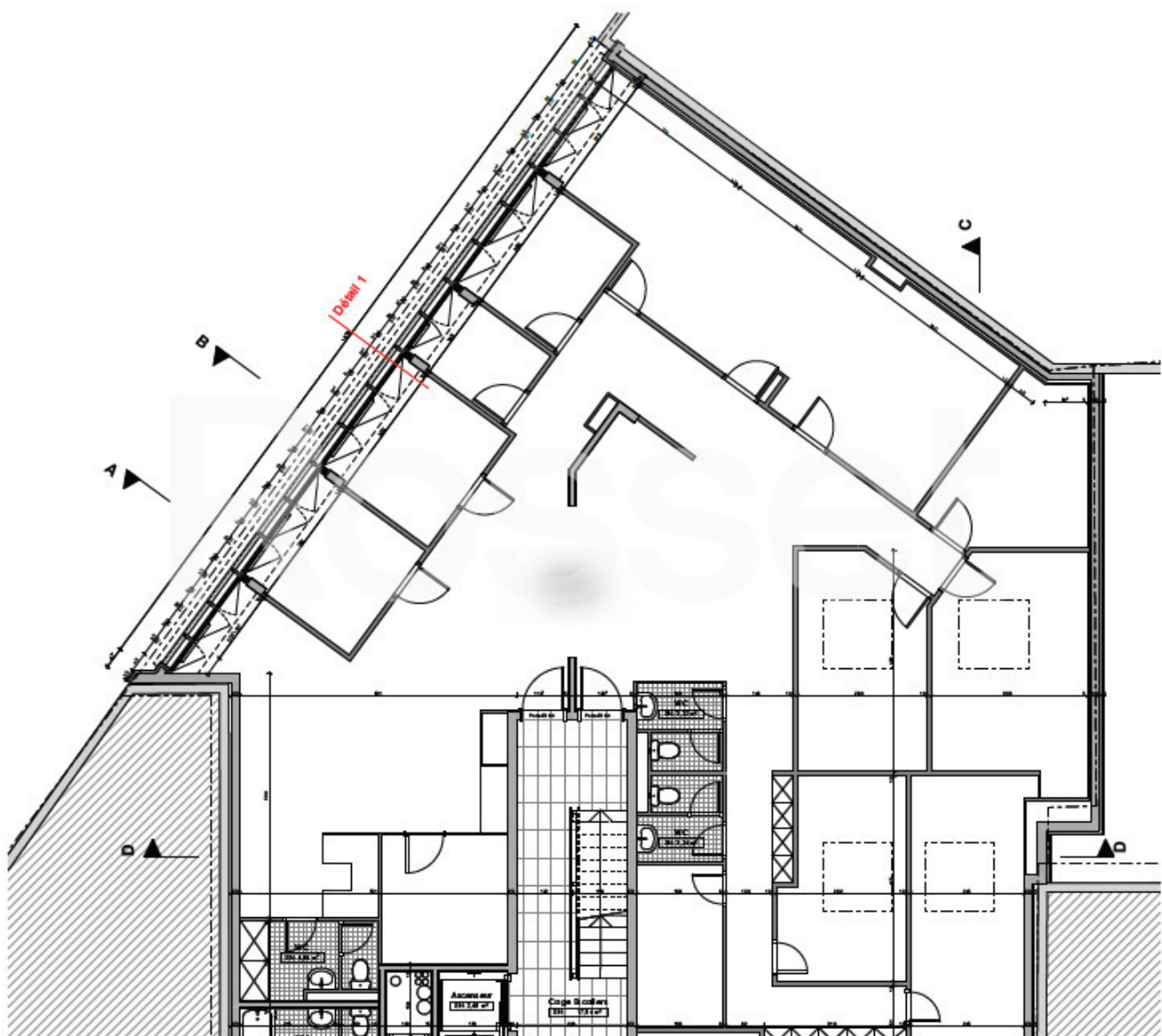
Photos





Bureaux d'environ 275m² au 1er étage

Photos



Rosset. Redéfinir l'immobilier



Rosset & Cie SA

Genève

Route de Chancy 85
1213 Onex

T +41 22 339 39 39

E info@rosset.ch

Rosset SA

Lausanne

Rue de Genève 86
1004 Lausanne

T +41 21 313 43 13

E lausanne@rosset.ch

Rosset SA

Fribourg

Rue de Romont 5
1701 Fribourg

T +41 26 347 28 47

E fribourg@rosset.ch

rosset.ch

uspf

