

En exclusivité:

Arcade / Bureaux d'environ 89m² au rez-de-chaussée

CHF 2'500.-



Contact visite

Leon SELIMI

Gestionnaire

E l.selimi@rosset.ch

T 022 339 39 91

rosset.ch

Réf.	1670.1672.2.17
------	----------------

Disponibilité	de suite
---------------	----------

Surface habitable	85 m2
-------------------	-------

Lieu	1218 Le Grand-Saconnex
------	------------------------

Arcade / Bureaux d'environ 89m² au rez-de-chaussée



Table des matières

- 3 Page de description
- 5 Caractéristiques détaillées et commodités
- 6 Grandes images



Arcade / Bureaux d'environ 89m² au rez-de-chaussée



Description



Le Grand-Saconnex, Genève-ville (rive droite), Route de Colovrex 22

Nous vous proposons une belle arcade lumineuse d'environ 89m² dans un immeuble récent.

Elle se compose comme suit :

- 2 grands espaces
- 1 petit espace
- 2 Sanitaires.

Une activité administrative peut convenir pour l'arcade.

Environnement :

- Restaurants et commerces
- Parking à usage public
- Proche de l'aéroport Genève, Palexpo
- Proche de l'autoroute
- Transport public genevois (bus) : 50, 53, 55, 59

We offer you a beautiful, bright arcade of approx. 89m² in a recent building.

It is composed as follows:

- 2 large spaces
- 1 small space
- 2 washrooms.

An administrative activity may be suitable for the arcade.

Environment :

- Restaurants and shops
- Public parking
- Close to Geneva airport, Palexpo
- Close to freeway
- Geneva public transport (buses): 50, 53, 55, 59

Arcade / Bureaux d'environ 89m² au rez-de-chaussée



Caractéristiques et commodités

Caractéristiques

Régime
libre

Type
Arcade

Surface habitable
85 m²

Canton
Genève

Référence
1670.1672.2.17

Disponibilité
de suite

Ville
Le Grand-Saconnex

Code postal
1218

Arcade / Bureaux d'environ 89m² au rez-
de-chaussée



Photos





Arcade / Bureaux d'environ 89m² au rez-
de-chaussée



Photos





CHAMOMILE
MINT
ROSEMARY
BAY LEAVES
TARRAGON
BASIL
CHERVIL
SAGE
OREGANO



Reset

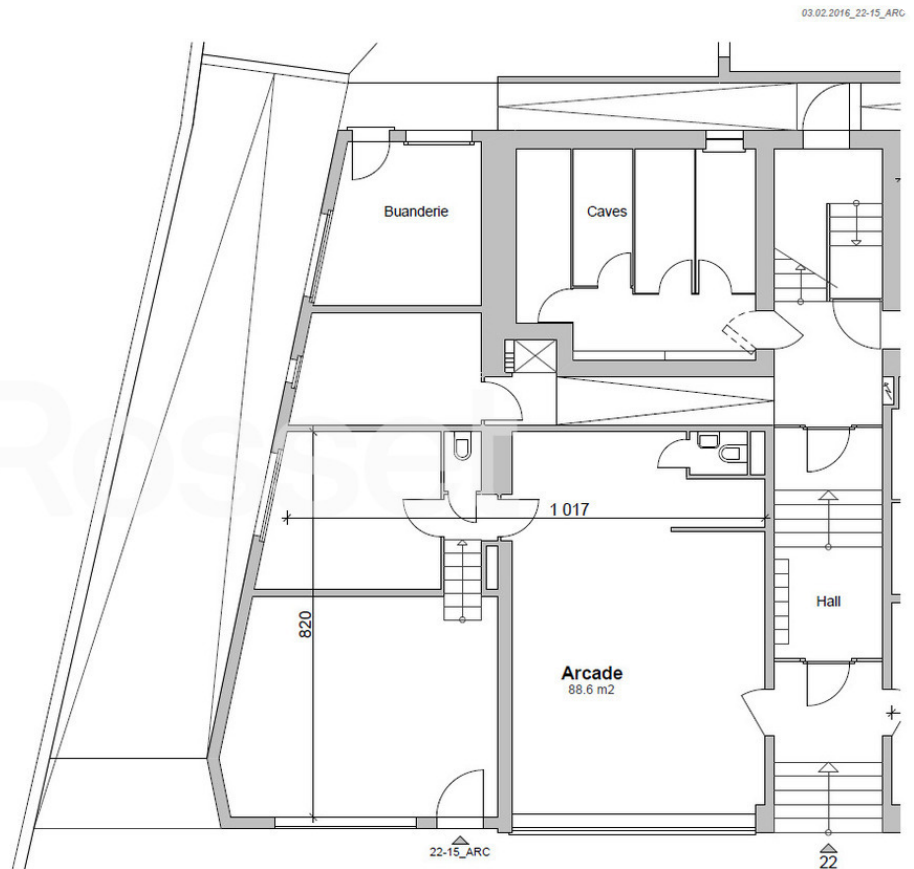
Arcade / Bureaux d'environ 89m² au rez-de-chaussée



Photos

22, Route de Colovrex
1218 Le Grand-Saconnex
Périphérie, Rive droite

arcade	15
surface	89 m2
étage	Rez-de-chaussée



Rosset. Redéfinir l'immobilier



Rosset & Cie SA

Genève

Route de Chancy 85
1213 Onex

T +41 22 339 39 39

E info@rosset.ch

Rosset SA

Lausanne

Rue de Genève 86
1004 Lausanne

T +41 21 313 43 13

E lausanne@rosset.ch

Rosset SA

Fribourg

Rue de Romont 5
1701 Fribourg

T +41 26 347 28 47

E fribourg@rosset.ch

rosset.ch

uspf

