

**En exclusivité:**

**Arcade d'env. 80m<sup>2</sup> avec dépôt d'env. 30m<sup>2</sup>  
au sous-sol**

**CHF 4'355.-**



Contact visite

Leon SELIMI

Gestionnaire

E [l.selimi@rosset.ch](mailto:l.selimi@rosset.ch)

T 022 339 39 91

[rosset.ch](http://rosset.ch)

---

Réf. 820.821.17

---

Disponibilité 01.08.2026

---

Surface habitable 110 m2

---

Lieu 1205 Genève

Arcade d'env. 80m<sup>2</sup> avec dépôt d'env.  
30m<sup>2</sup> au sous-sol



## Table des matières

- 3 Page de description
- 5 Caractéristiques détaillées et commodités
- 6 Grandes images



Arcade d'env. 80m<sup>2</sup> avec dépôt d'env.  
30m<sup>2</sup> au sous-sol



## Description



### **Genève, Genève centre, Avenue Henri-Dunant 2**

---PAS DE REPRISE----

Située au 2, Avenue Henri-Dunant, au cœur de Plainpalais, dans un immeuble de standing cette arcade bénéficie d'une excellente visibilité ainsi que d'un important flux piéton, offrant un emplacement privilégié pour toute activité commerciale.

Elle se compose comme suit :

- Très bonne visibilité avec de belles vitrines
- Deux grands espaces
- Un dépôt d'env. 30m<sup>2</sup> accessible depuis l'arcade
- Une kitchenette
- Un sanitaire

Environnement :

- Plaine de Plainpalais et Rond-Point de Plainpalais
- Parking de Plainpalais (735 places)
- Commerces
- Restaurants

Desservie par les transports publics (arrêt Rive) : 1, 12, 15 ,17 ,18

---NO TRADE-IN---

Located at 2, Avenue Henri-Dunant, in the heart of Plainpalais, in a luxury building, this arcade benefits from excellent visibility and high pedestrian flow, offering a prime location for any commercial activity.

It comprises

- Very good visibility with attractive shop windows
- Two large spaces
- A 30m<sup>2</sup> warehouse accessible from the arcade
- A kitchenette
- A washroom

Environment :

- Plainpalais plain and Plainpalais traffic circle
- Plainpalais parking lot (735 spaces)
- Shops
- Restaurants

Served by public transport (Rive stop): 1, 12, 15 ,17 ,18

Arcade d'env. 80m<sup>2</sup> avec dépôt d'env.  
30m<sup>2</sup> au sous-sol



## Caractéristiques et commodités

### Caractéristiques

Régime  
libre

Type  
Arcade

Surface habitable  
110 m<sup>2</sup>

Canton  
Genève

Référence  
820.821.1.17

Disponibilité  
01.08.2026

Ville  
Genève

Code postal  
1205

Arcade d'env. 80m<sup>2</sup> avec dépôt d'env.  
30m<sup>2</sup> au sous-sol



Photos





Arcade d'env. 80m<sup>2</sup> avec dépôt d'env.  
30m<sup>2</sup> au sous-sol



Photos





Arcade d'env. 80m<sup>2</sup> avec dépôt d'env.  
30m<sup>2</sup> au sous-sol



Photos

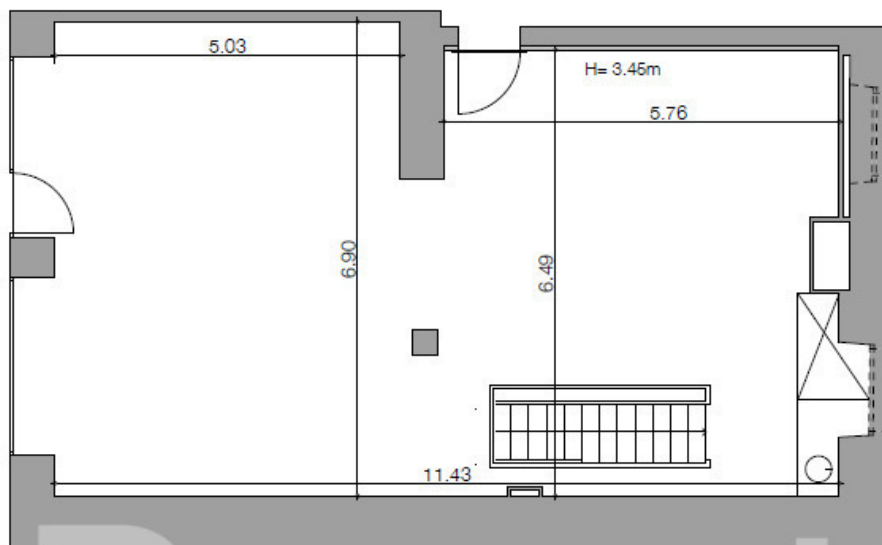




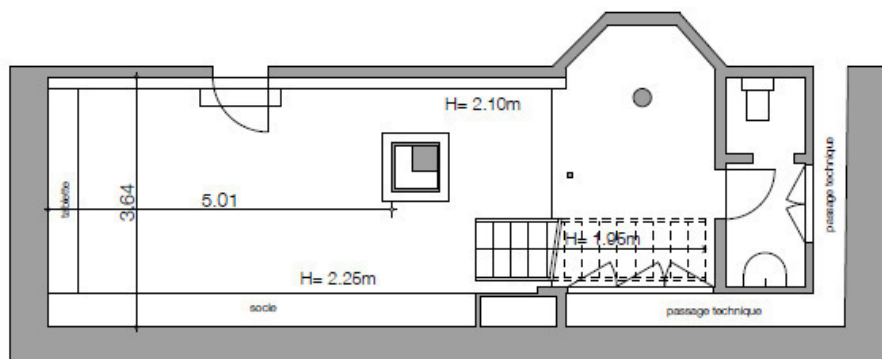
Arcade d'env. 80m<sup>2</sup> avec dépôt d'env.  
30m<sup>2</sup> au sous-sol



Photos



Surface commerciale rez: 78.2 m<sup>2</sup>



Surface commerciale sous-sol (sans passage technique ni socle): 34.8 m<sup>2</sup>

# Rosset. Redéfinir l'immobilier



## **Rosset & Cie SA**

Genève

Route de Chancy 85  
1213 Onex

T +41 22 339 39 39

E [info@rosset.ch](mailto:info@rosset.ch)

## **Rosset SA**

Lausanne

Rue de Genève 86  
1004 Lausanne

T +41 21 313 43 13

E [lausanne@rosset.ch](mailto:lausanne@rosset.ch)

## **Rosset SA**

Fribourg

Rue de Romont 5  
1701 Fribourg

T +41 26 347 28 47

E [fribourg@rosset.ch](mailto:fribourg@rosset.ch)

[rosset.ch](http://rosset.ch)

**uspf**

