

**En exclusivité:**

**Arcade d'environ 104 m<sup>2</sup> dont 70 m<sup>2</sup> au sous-sol**

**CHF 3'300.-**



Contact visite

Khaled GHOULEM

Gestionnaire

E [k.ghoulem@rosset.ch](mailto:k.ghoulem@rosset.ch)

T 022 339 39 79

[rosset.ch](http://rosset.ch)

---

Réf.

3130.3131.6.13

---

Disponibilité

de suite

---

Surface habitable

172.3 m<sup>2</sup>

---

Lieu


1201 Genève

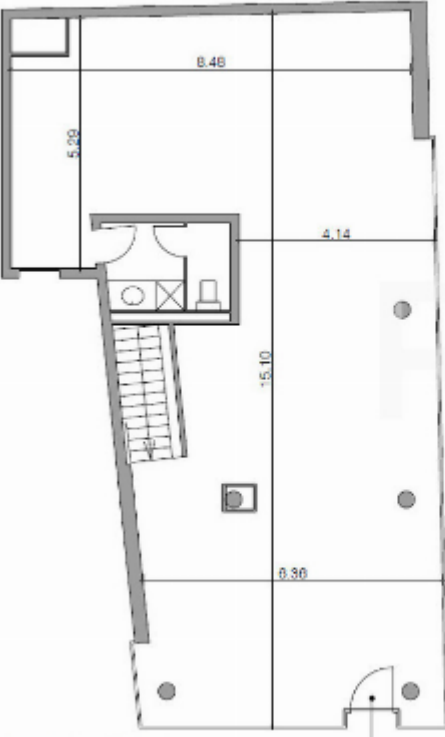
# Arcade d'environ 104 m<sup>2</sup> dont 70 m<sup>2</sup> au sous-sol



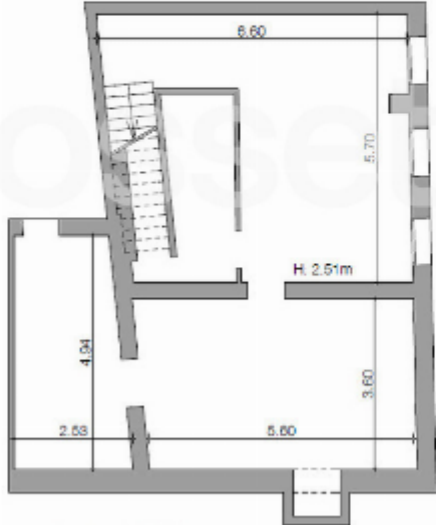
## Table des matières

- 3 Page de description
- 5 Caractéristiques détaillées et commodités
- 6 Grandes images

nord 





Rez - Surface : 104.5m<sup>2</sup>




Sous-sol - Surface : 67.7m<sup>2</sup>

**3, rue de la Mairie  
1207 Genève  
Genève**




arcade	
surface arcade	172.3 m <sup>2</sup>
étage	rez
hauteur d'étage	2.76 m
ascenseur	oui



Rue de la Mairie

**ROSSET**  
IMMOBILIER

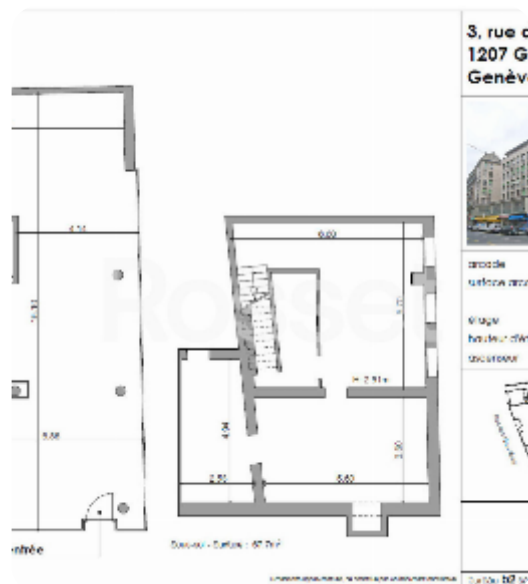


3131.006      — 1 mètre      Dimensions approximatives, ne constitue pas un document contractuel      bureau **b2** SA      Mars 2014

# Arcade d'environ 104 m<sup>2</sup> dont 70 m<sup>2</sup> au sous-sol



## Description



### Genève, Genève centre, Rue Mairie 3 / Eaux-Vives 12

Grande Arcade située au cœur des Eaux-Vives à la rue de la Mairie 3.

Profitez de la position stratégique, près des transports publics et des commodités. Cet emplacement central est une opportunité pour votre activité.

Elle se compose comme suit :

- Un grand espace de vente
- Un grand dépôt de stockage attenant au rez-de-chaussée
- Un sanitaire

Environnement:

Proche du lac, Rue commerçante, Banque, Poste, Restaurants, salle de fitness, Arrêt de bus(2,6,E), CEVA, tram

Large Arcade located in the heart of Eaux-Vives at rue de la Mairie 3.

Take advantage of our strategic location, close to public transport and amenities. This central location is a great opportunity for your business.

It comprises

- A large sales area
- A large storage area adjoining the first floor
- Sanitary facilities

Location:

Close to lake, shopping street, bank, post office, restaurants, fitness center, bus stop (2,6,E), CEVA, tramway

Arcade d'environ 104 m<sup>2</sup> dont 70 m<sup>2</sup> au  
sous-sol



## Caractéristiques et commodités

### Caractéristiques

Régime  
libre

Type  
Arcade

Surface habitable  
172.3 m<sup>2</sup>

Canton  
Genève

Référence  
3130.3131.6.13

Disponibilité  
de suite

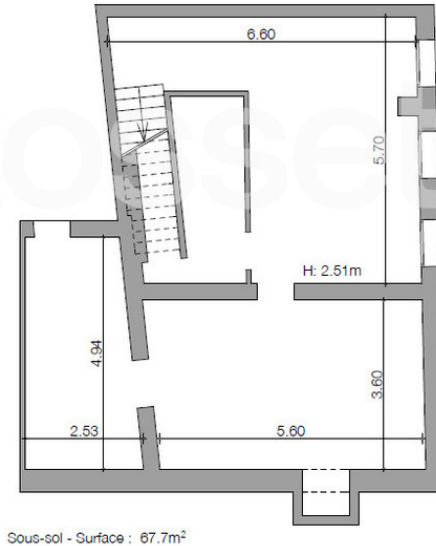
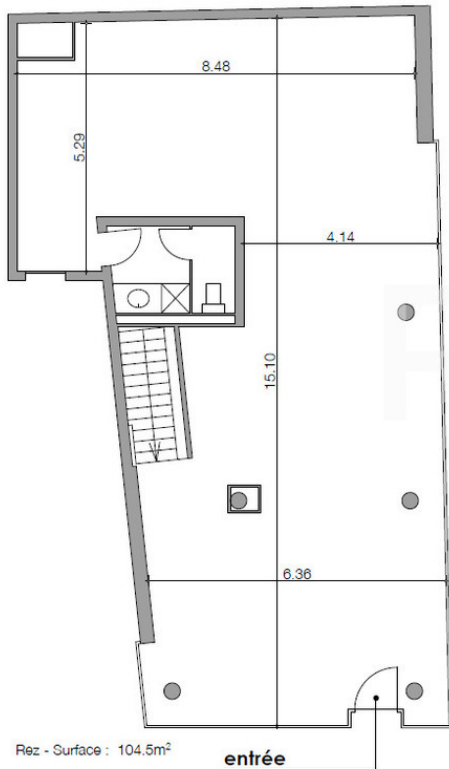
Ville  
Genève

Code postal  
1201

Arcade d'environ 104 m<sup>2</sup> dont 70 m<sup>2</sup> au  
sous-sol

Photos





### 3, rue de la Mairie 1207 Genève Genève



arcade	
surface arcade	172.3 m <sup>2</sup>
étage	rez
hauteur d'étage	2.76 m
ascenseur	oui



3131.006

— = 1 mètre

Dimensions approximatives, ne constitue pas un document contractuel

bureau b2 sa

Mars 2014

# Rosset. Redéfinir l'immobilier



## **Rosset & Cie SA**

Genève

Route de Chancy 85  
1213 Onex

T +41 22 339 39 39

E [info@rosset.ch](mailto:info@rosset.ch)

## **Rosset SA**

Lausanne

Rue de Genève 86  
1004 Lausanne

T +41 21 313 43 13

E [lausanne@rosset.ch](mailto:lausanne@rosset.ch)

## **Rosset SA**

Fribourg

Rue de Romont 5  
1701 Fribourg

T +41 26 347 28 47

E [fribourg@rosset.ch](mailto:fribourg@rosset.ch)

[rosset.ch](http://rosset.ch)

**uspf**

